

KDE 4 Bildschirm geht immer aus OpenSuse

Geschrieben von: Administrator

Montag, den 24. März 2014 um 13:16 Uhr - Aktualisiert Montag, den 24. März 2014 um 13:35 Uhr

Hier mal wieder eine neues Thema zum KDE 4 (bei mir auf OpenSuse 13.1)

Im KDE 4 nervt mich immer das sich der Bildschirm nach einigen Minuten abschaltet.

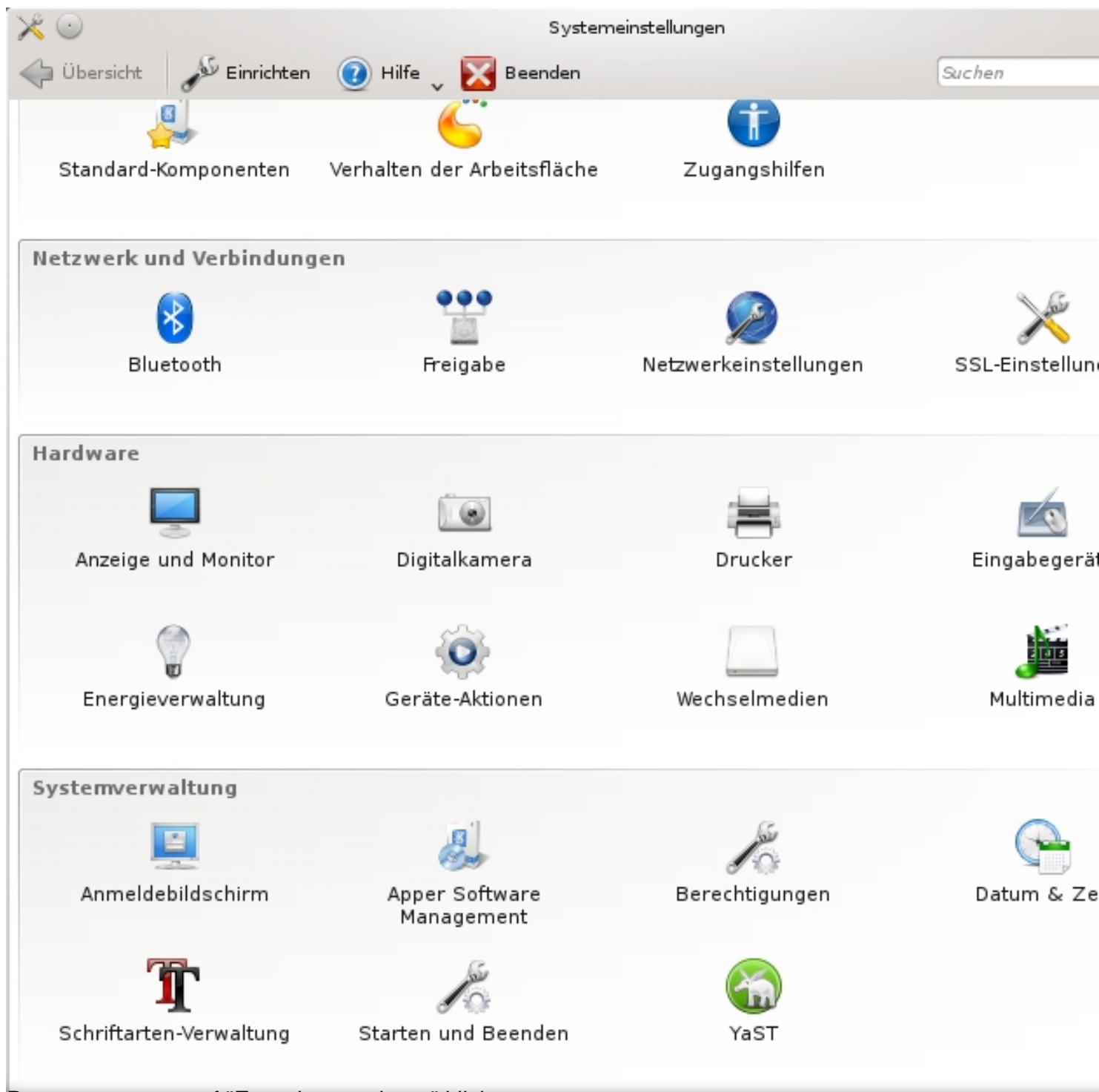
Die kann man manuell ändern.

Erstmal auf das KDE-Menü dann auf "Systemeinstellungen"

KDE 4 Bildschirm geht immer aus OpenSuse

Geschrieben von: Administrator

Montag, den 24. März 2014 um 13:16 Uhr - Aktualisiert Montag, den 24. März 2014 um 13:35 Uhr

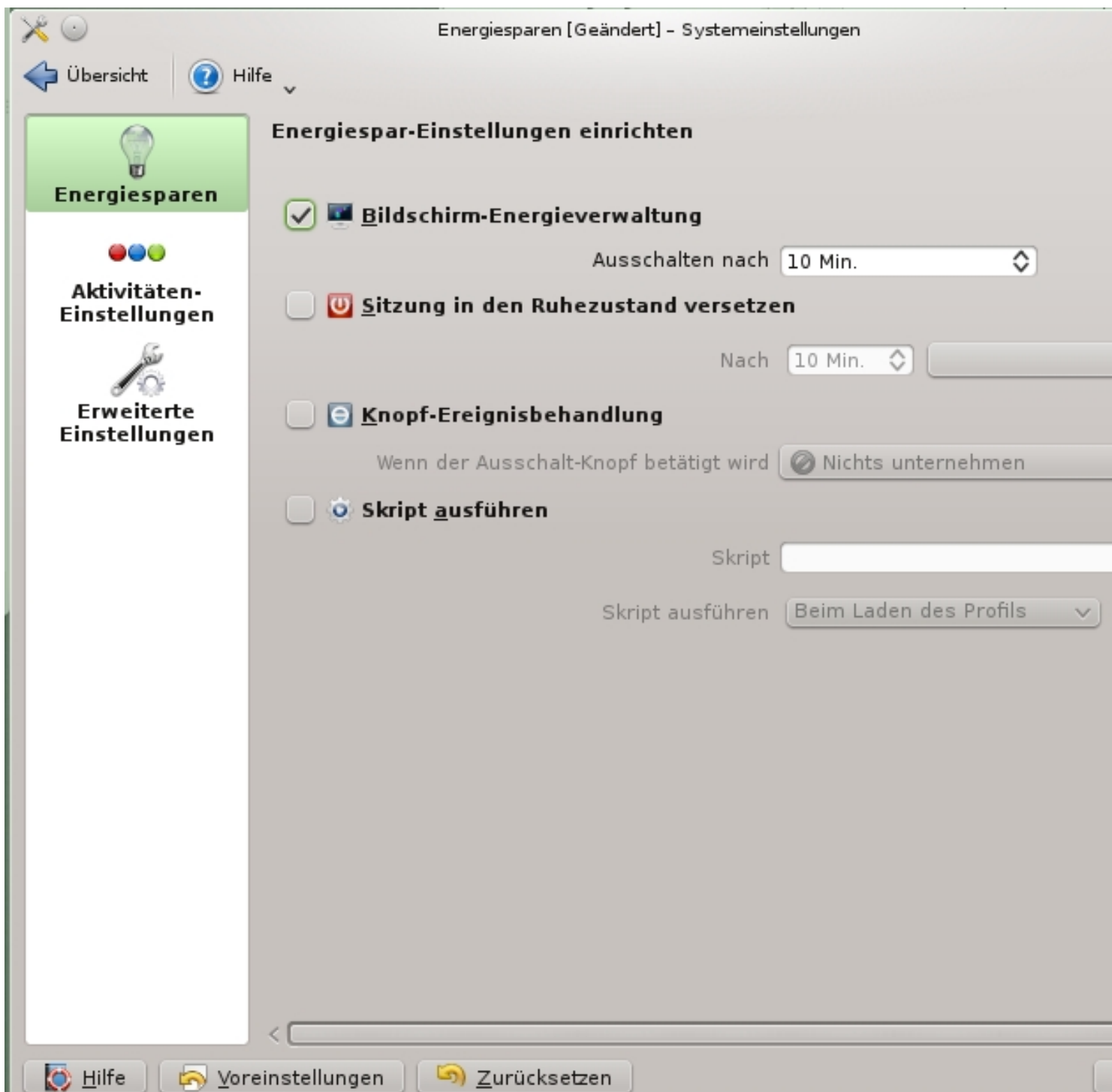


Dann muss man auf "Energieverwaltung" klicken

KDE 4 Bildschirm geht immer aus OpenSuse

Geschrieben von: Administrator

Montag, den 24. März 2014 um 13:16 Uhr - Aktualisiert Montag, den 24. März 2014 um 13:35 Uhr



Da das Bild nicht mehr funktioniert, muss man nur den Haken aus der Checkbox entfernen und unten