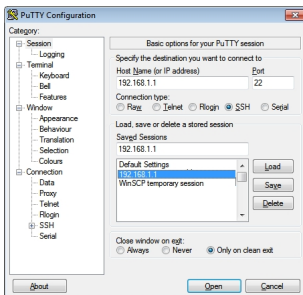


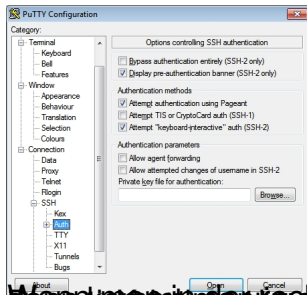
Hier eine kleine Anleitung wie man mit Putty einen rsa-key (ssh-key) einrichtet.

Zuerst einmal putty aufrufen.

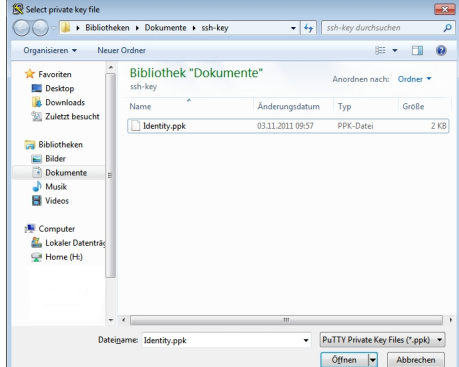


Dann Rechnernamen und Port eingeben. (siehe oben)

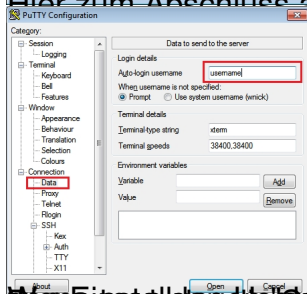
Danach die Konfiguration speichern.



Man kann in den anderen Kategorien die Einstellungen einfügen und dann auf "Auth" klicken, das Pubkey einfügen und dann auf "Auth".



Hier zum Abschluss auf "öffnen" klicken damit wird der Schlüssel in Putty eingebunden.



Man kann den die Optionen wo das Terminal herkommt festlegen. Wenn man verbinden soll, kann das in dem Menü "Terminal" eingestellt werden. Man muss hochscrollen und auf "save" drücken damit die