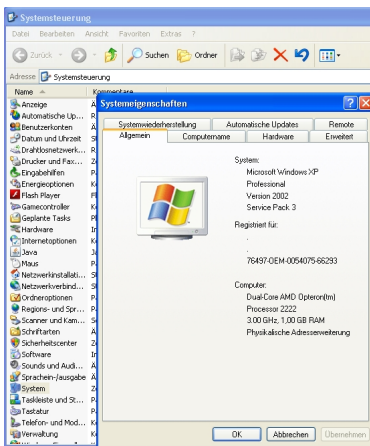
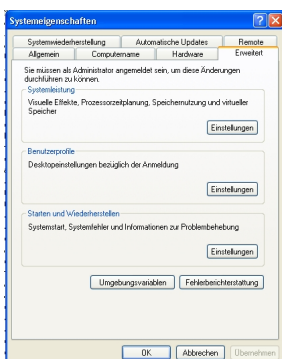


Hier ist eine Anleitung, mit der sich die Systemleistung in Windows XP optimieren lässt.

Zuerst einmal startet man die "Systemsteuerung" und wechselt im Fenster "Systemeigenschaften" auf den Reiter "Erweitert".



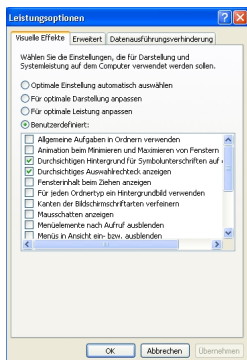
Im Fenster "Systemeigenschaften" kann man die Visuellen Effekte und die Speichernutzung einstellen.



Im Fenster "Systemeigenschaften" bei Menüpunkt "Systemleistung" auf "

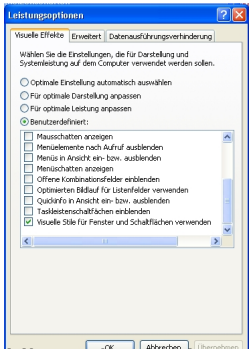
Einstellungen" klicken.

Das Fenster "Leistungsoptionen" erscheint.



Im Fenster "Leistungsoptionen" bei "Visuelle Effekte" nur die drei wichtigsten Effekte aktivieren:

1. Durchsichtigen Hintergrund ....
2. Durchsichtiges Auswahlrechteck..
3. Visuelle Stile für Fenster und Schaltflächen.



Wird die Qualität des überflüssigen Systems abgeändert, kann die Regelmäßigkeit des überflüssigen Systems abgeändert werden.