

## **Proxmox einrichten Teil 1**

Geschrieben von: Administrator

Sonntag, den 02. Oktober 2016 um 08:57 Uhr - Aktualisiert Montag, den 03. Oktober 2016 um 16:21 Uhr

---

# **Proxmox einrichten Teil 1**

## **Einrichten von Proxmox Virtualisation Environment**

Hier geht es darum sein Proxmox Virtualisierungs Environment einzurichten.

### **Anmelden am Proxmox Webfrontend**

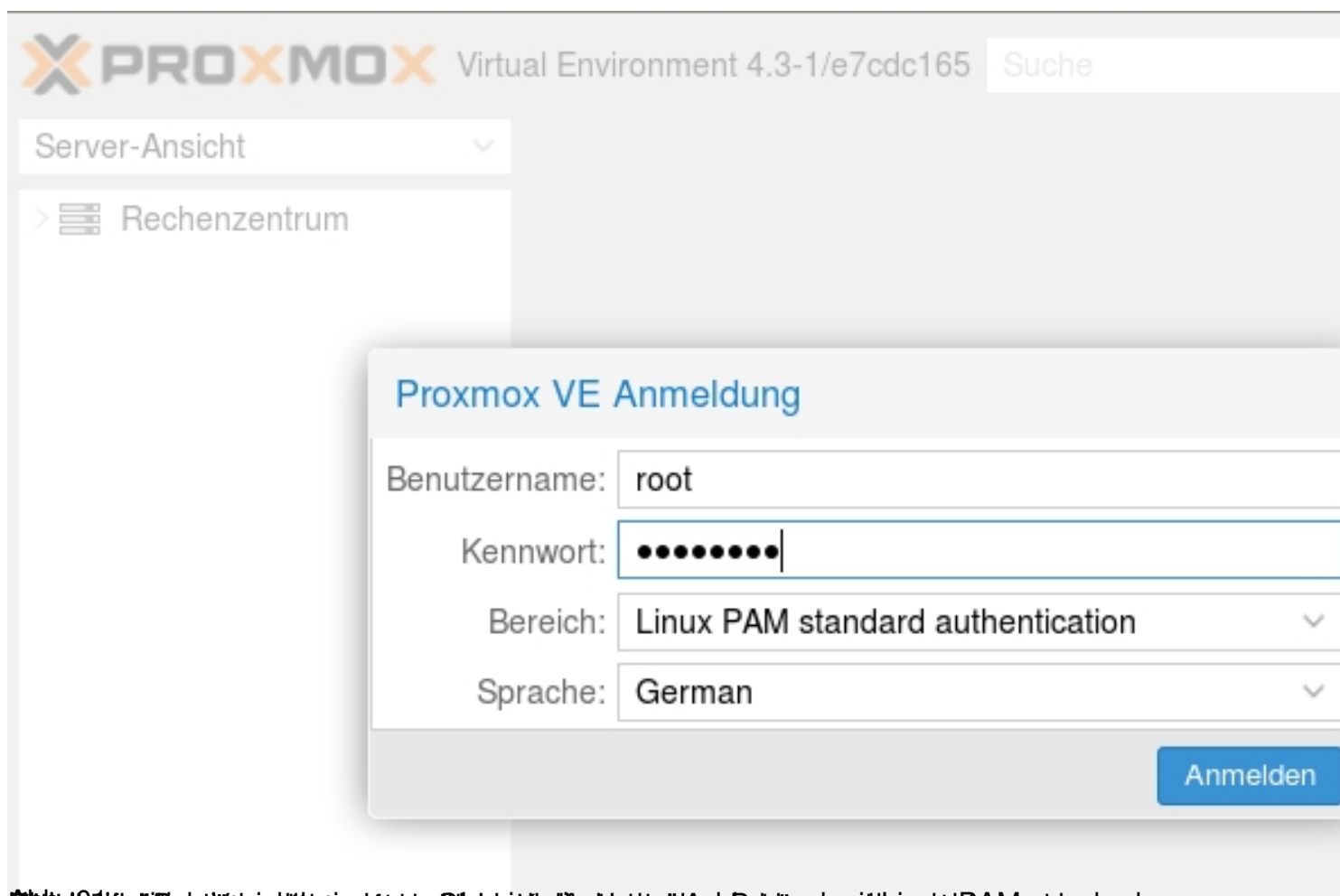
Dazu meldet man sich über den Browser auf <https://pve01.workgroup.local:8006> im Webfrontend an.

(Wenn man eine grafische Oberfläche auf dem System hat, kann man das auch über localhost machen)

## Proxmox einrichten Teil 1

Geschrieben von: Administrator

Sonntag, den 02. Oktober 2016 um 08:57 Uhr - Aktualisiert Montag, den 03. Oktober 2016 um 16:21 Uhr



Einbinden des ZFS Filesystems in Proxmox

Rechenzentrum ---> hinzufügen --> Storage ---> auswahl: ZFS dann den ZFS-Pool angeben.  
Dem pool muss man noch einen Namen vergben und dann auf "OK" klicken.

# Proxmox einrichten Teil 1

Geschrieben von: Administrator

Sonntag, den 02. Oktober 2016 um 08:57 Uhr - Aktualisiert Montag, den 03. Oktober 2016 um 16:21 Uhr

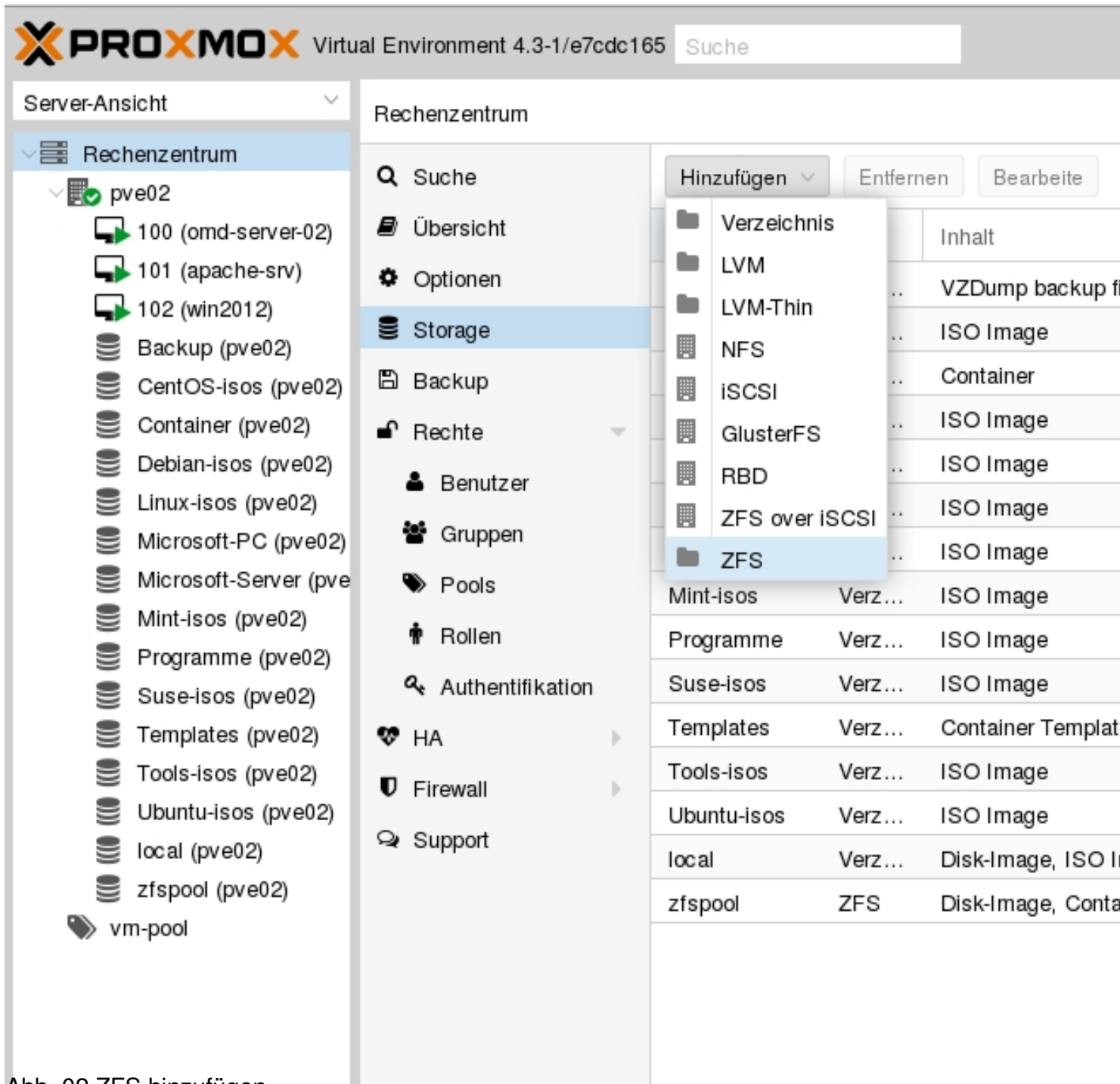


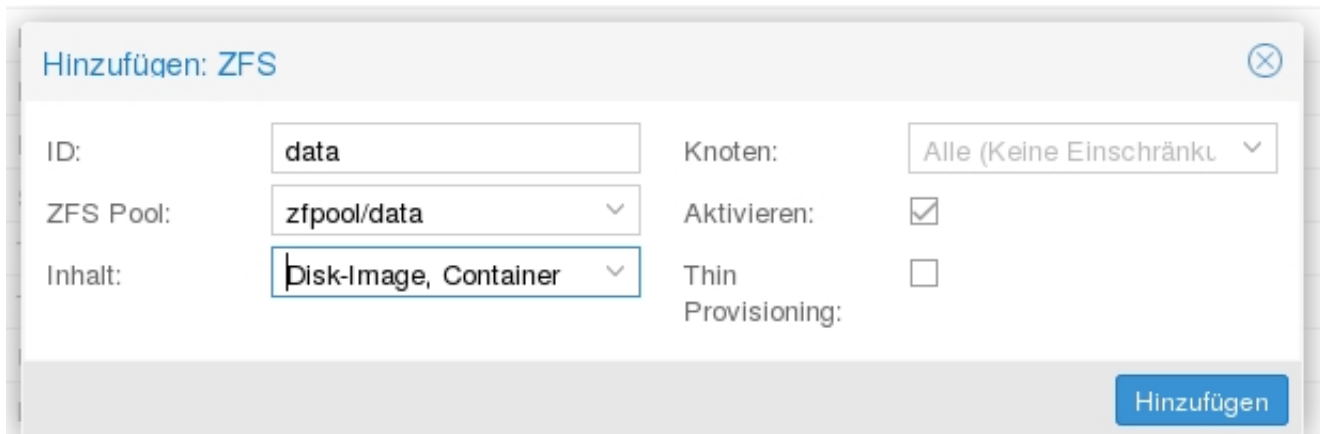
Abb. 02 ZFS hinzufügen

## Proxmox einrichten Teil 1

Geschrieben von: Administrator

Sonntag, den 02. Oktober 2016 um 08:57 Uhr - Aktualisiert Montag, den 03. Oktober 2016 um 16:21 Uhr

---



Hinzufügen: ZFS

ID: data Knoten: Alle (Keine Einschränkungen)

ZFS Pool: zfpool/data Aktivieren:

Inhalt: Disk-Image, Container Thin Provisioning:

Hinzufügen

**Abbildung 6: Einfügen der Volumes für das Speichern der Daten**

Danach fügt man die Volumes für iso-files hinzu:

Dies habe ich Dateisystem gemacht und die ISO-Files als Verzeichnisse im Proxmox eingehängt:

# Proxmox einrichten Teil 1

Geschrieben von: Administrator

Sonntag, den 02. Oktober 2016 um 08:57 Uhr - Aktualisiert Montag, den 03. Oktober 2016 um 16:21 Uhr

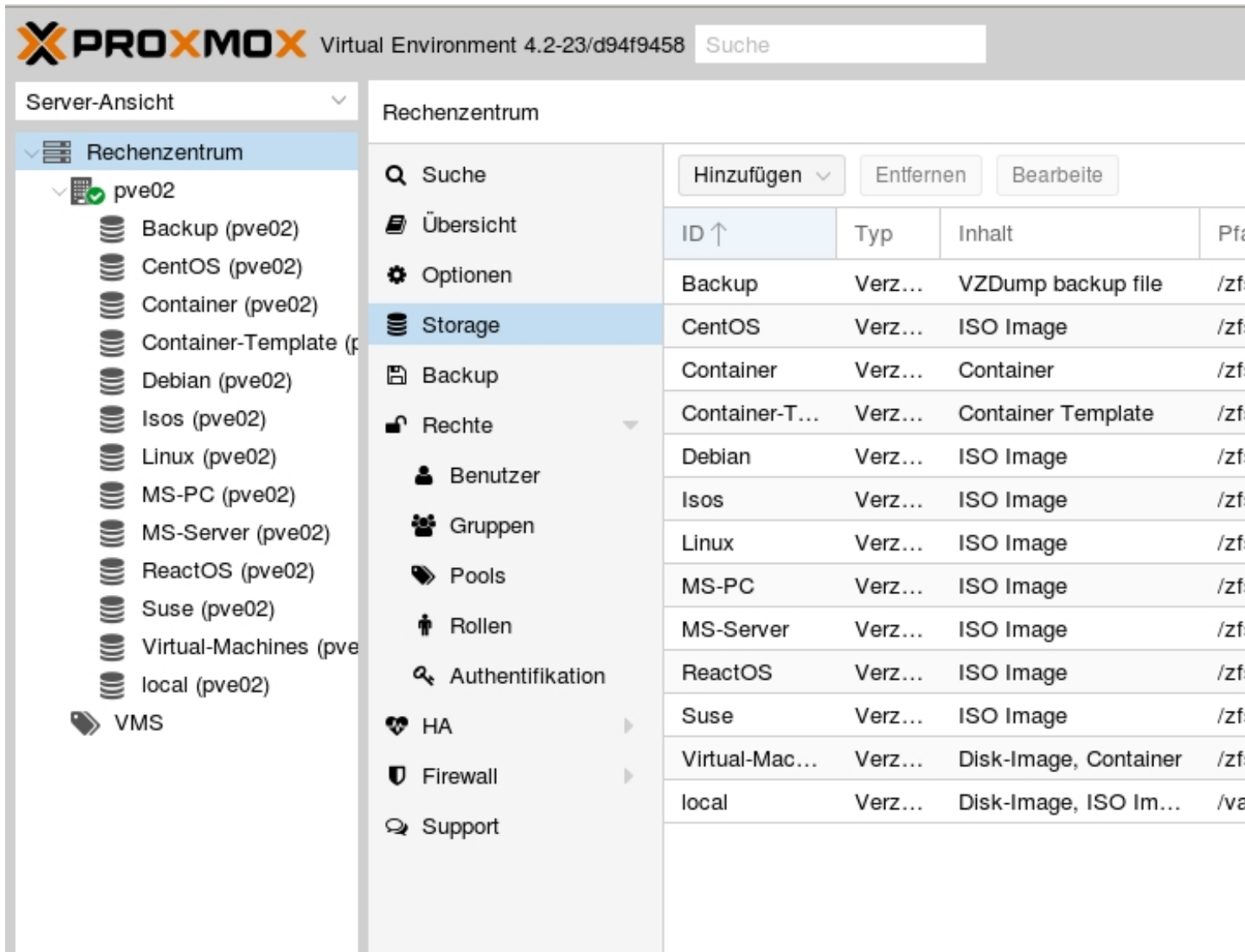


Abb. 04 auf Storage klicken und dann oben auf Hinzufügen

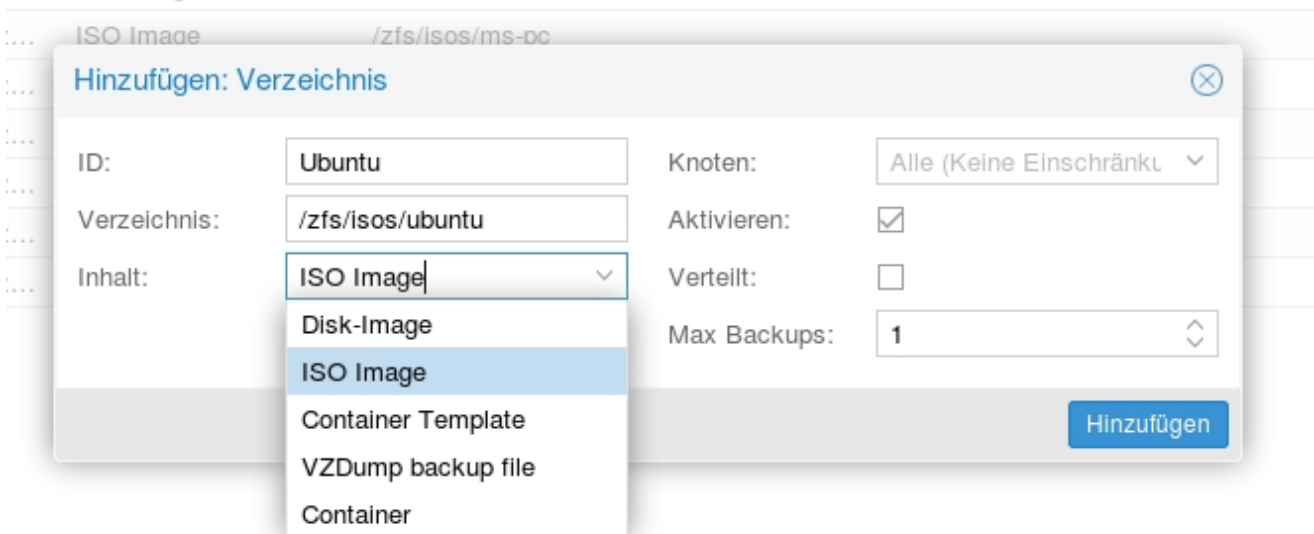


Abb. 05 auf Hinzufügen klicken und dann die Verzeichnisse für die einzelnen Betriebssysteme und die Container einrichten