

Proxmox einrichten Teil 3

Userverwaltung in Proxmox

Erstellen eines Pools

In Proxmox sind verschiedene Rollen vordefiniert aber es sind keine Benutzer eingerichtet.

Als "root" user kann man alles machen auf dem Proxmox server.

Da mein System aber von verschiedenen Benutzern bedient werden soll muss ich dazu verschiedene User und Gruppen einrichten.

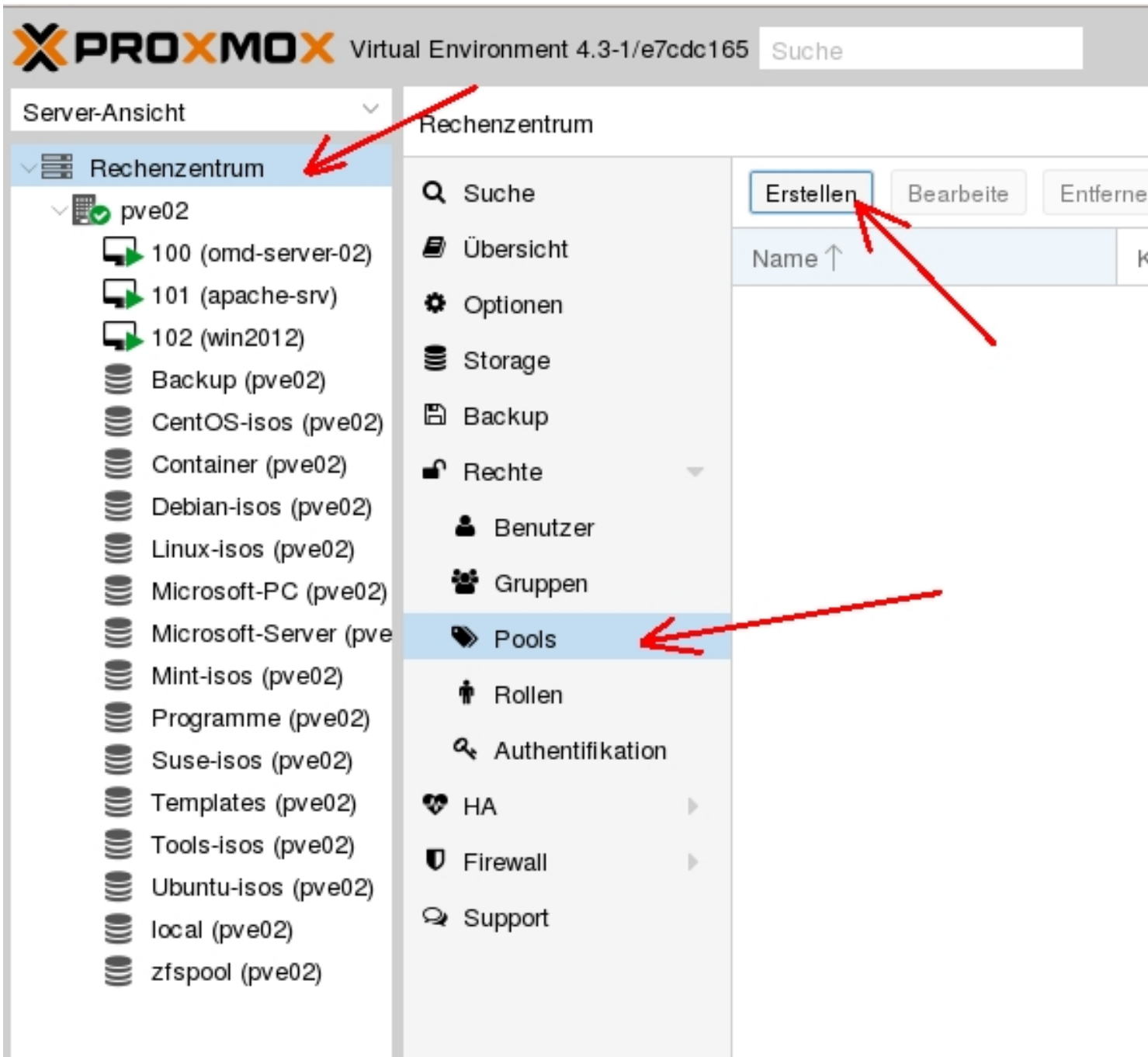


Abbildung 10: In Proxmox VE können Pools definiert werden, um verschiedene Virtualisierungs-Computer oder Gruppen und

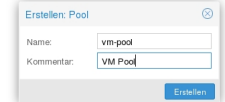


Abbildung 11: Pool erstellen.

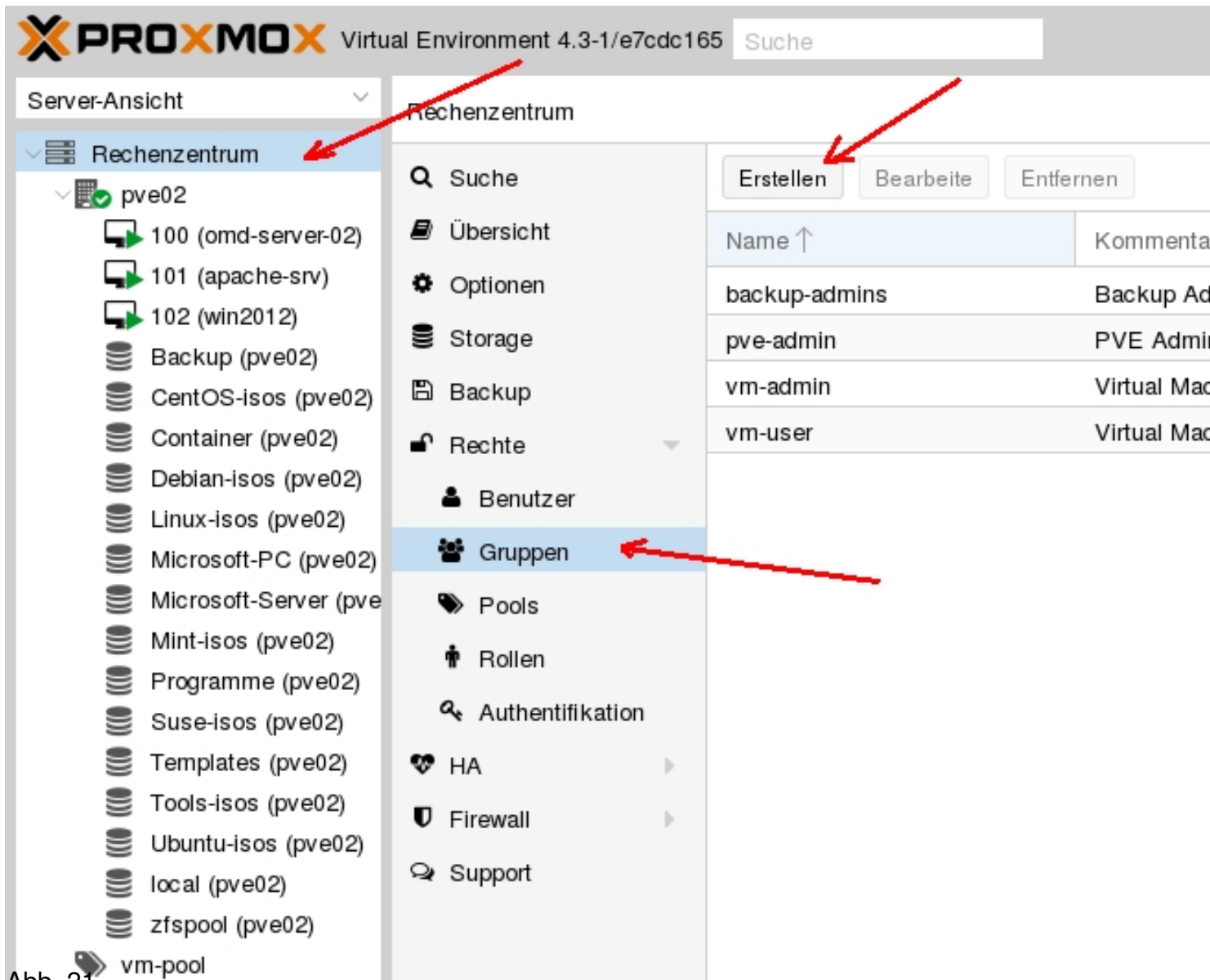


Abb. 21 Erstellen einer Gruppe



Abb. 22

Popup-Menü Gruppe erstellen.

Zunächst sollte man eine Gruppe von Usern erstellen die man benötigt:

vm-user

vm-admins

pve-admins

backup-admins (optional)

template-admins (optional)

container-admins (optional)

Dies muss nicht sein erleichtert aber später die Verwaltung in größeren Umgebungen oder Firmen.

Wenn man sich einmal die zur Verfügung stehenden Rollen ansieht, die Proxmox von Haus aus schon bereitstellt kann man erkennen das dieses System für Große Umgebungen geeignet ist.

Es ist nicht zwingend erforderlich für Einzelbenutzer eine solche Hierarchie zu nutzen.

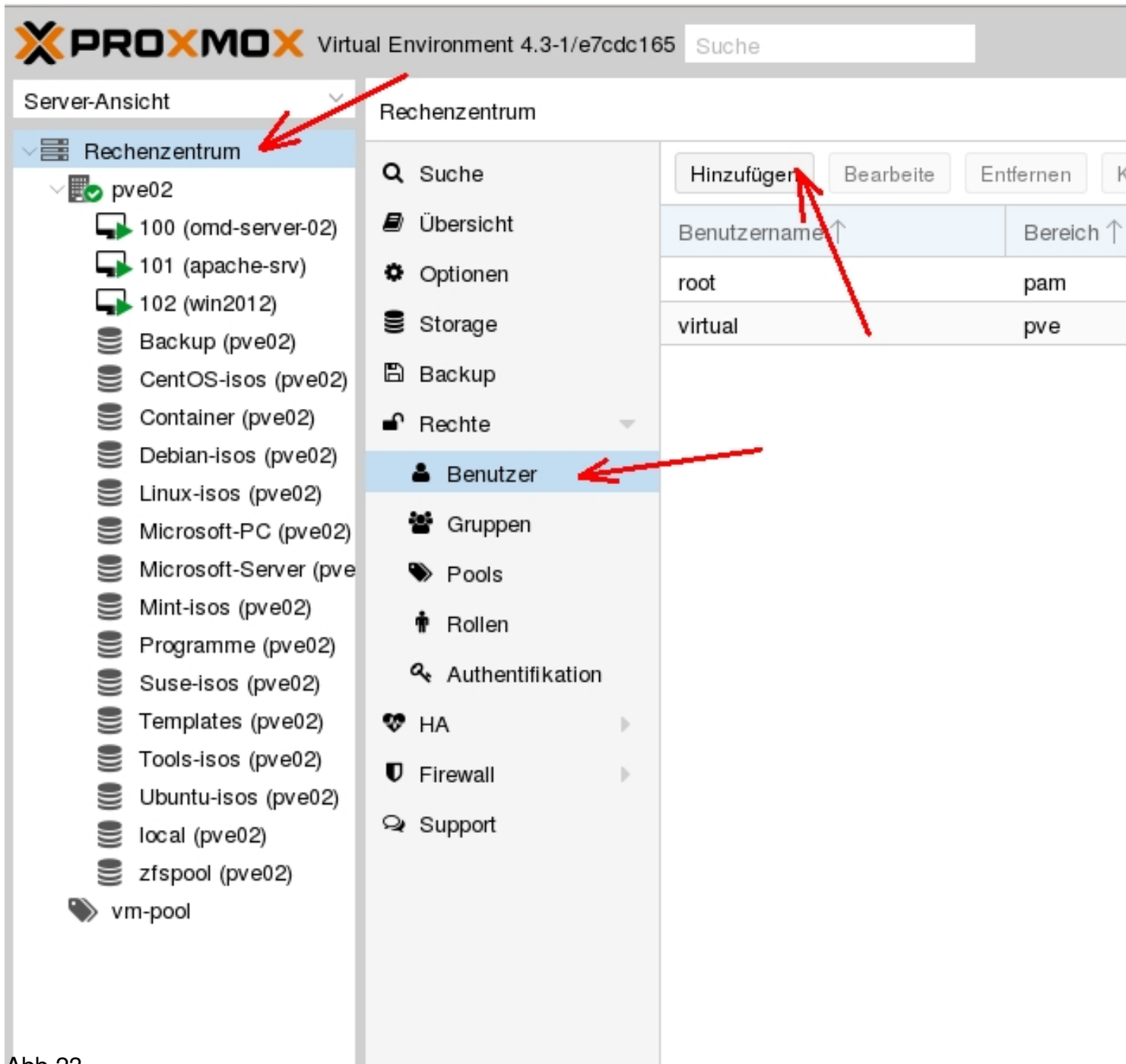


Abb 23

Erstellen von Benutzern

The screenshot shows the 'Hinzufügen: Benutzer' (Add: User) form in Proxmox VE. The form fields are as follows:

Benutzername:	virtual	Vorname:	virtual
Bereich:	Proxmox VE authentica	Nachname:	machine
Kennwort:	*****	E-Mail:	virtual@localhost.com
Kennwort bestätigen:	*****		
Gruppe:	vm-user		
Expire:	never		
Aktiviert:	<input checked="" type="checkbox"/>		
Kommentar:	Virtual Maschine User		
Schlüssel IDs:	2001		

A blue 'Hinzufügen' button is located at the bottom right of the form.

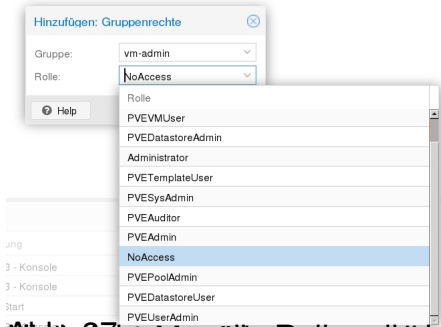
Rechte auf Maschinen und Storages vergeben

The screenshot shows the Proxmox VE web interface. At the top, the Proxmox logo and 'Virtual Environment 4.3-1/e7cdc165' are visible, along with a search bar labeled 'Suche'. The main content area is divided into two panels. The left panel, titled 'Server-Ansicht', shows a tree view of the 'Rechenzentrum' (Datacenter) containing node 'pve02'. Under 'pve02', several VMs are listed, with '101 (apache-srv)' selected and highlighted in blue. The right panel, titled 'Virtuelle Maschine 101 ('apache-srv') auf Knoten 'pve02'', contains a navigation menu with options: Übersicht, Konsole, Hardware, Optionen, Task History, Monitor, Backup, Snapshots, Firewall, and Rechte. The 'Rechte' option is selected and highlighted in blue. To the right of this menu are two buttons: 'Hinzufügen' (with a dropdown arrow) and 'Entfernen'. Below these buttons is a section titled 'Benutzer/Gruppe'.

Abbildung 26: Benutzer und Gruppe auf eine Maschine berechnen die Rechte anpassen möchte:

The dialog box is titled 'Hinzufügen: Gruppenrechte'. It contains two dropdown menus: 'Gruppe:' with 'vm-user' selected and 'Rolle:' with 'PVEVMUser' selected. There is a 'Hinzufügen' button at the bottom right and a 'Help' icon at the bottom left.

Abbildung 26: Gruppe berechnen.



Nicht möglich, Rollen sind Berechtigungen, nicht als Profile konfiguriert
Das ist ein Problem, das sich bei der Konfiguration von Proxmox-VMs ergibt. Die Rollen sind nicht als Profile konfiguriert, sondern als Berechtigungen. Dies führt zu Problemen bei der Konfiguration von VMs, da die Rollen nicht als Profile konfiguriert sind.